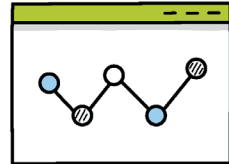


# Merkmale

## EINTEILEN VON GRUPPEN



**Dauer:**  
5-10 Minuten



**Optimale Teilnehmeranzahl:**  
beliebig



**Materialien/Vorbereitung:**  
keine

### Vorgang

Die GL sucht sich Merkmale aus. Alle TN mit derselben Eigenschaft bilden ein Team.



#### BEISPIELE:

- Geburtsmonat
- Schuhgröße
- Augenfarbe
- Lieblingsfarbe
- Anzahl der Buchstaben im Vornamen
- Hobby
- Geburtsort (Stadt/Stadtteil)



#### ALTERNATIVE:

Diese Methode dient auch dem Kennenlernen. Die GL kann die TN sich im Raum bewegen lassen. Um das Zusammengehörigkeitsgefühl zu stärken, lässt die GL die TN z.B. nach Schuhgröße sortieren:

„Sortiert euch von der kleinsten bis zur größten Schuhgröße.“

„Sortiert euch von dem jüngsten bis zum ältesten TN.“



**Hinweis:** Wenn die Merkmale zu spezifisch gewählt werden, kann es schwer werden, Übereinstimmungen zu finden. Die GL sollte die eigene Gruppe kennen und dementsprechend Merkmale wählen. Wenn beispielweise 6 TN die Farbe Blau als Lieblingsfarbe wählen, können hieraus drei zweier Gruppen entstehen. Zudem sollte die GL drauf achten, keine Merkmale zu wählen, die unangenehm sein oder verletzen könnten.



#### Mögliche Ziele

- Zufällige Gruppeneinteilung
- Geringer Organisationsaufwand
- TN lernen sich besser kennen