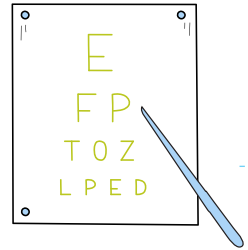


Rückwärts buchstabieren

AKTIVIERUNGSMETHODE



Benötigte Werkzeuge:

Chatfunktion



Dauer:
5-10 Minuten



Optimale Teilnehmeranzahl:
5-20 TN



Materialien/Vorbereitung:
Wörter auswählen (GL)

Vorgang

Die GL sucht sich 10-20 Wörter aus und buchstabiert nach und nach jedes Wort rückwärts. Die TN müssen versuchen, jedes Wort richtig zu erraten. Nachdem ein Wort buchstabiert wurde, wird es von den TN aufgelöst. Wer die richtige Antwort als Erste/r in den Chatbereich schreibt oder in die Runde ruft, gewinnt einen Punkt.

Tipp: Je nach Gruppengröße sollte die Lösung entweder schriftlich (Chat) oder mündlich (Audio) offenbar werden. Optimale Gruppengröße für Audio: 5-8 TN, ab 8 TN wäre eine schriftliche Antwort empfehlenswert, da die Stimmen schneller ineinander geraten können. Die Wörter können auch themenbezogen ausgesucht werden.

BEISPIELE

Universität – *Tätisrevinu* (rückwärts)

Herkunft – *Tfnukreh*

Propaganda – *Adnagaporp*

Kamil – *Limak*

Kultur – *Rutluk*

Jugendliche – *Ehchildneguj*

Konzept – *Tpeznok*

Begleitung – *Gnutielgeb*

Unterstützung – *Gnuztüsretnu*

Verantwortung – *Gnutrownarev*

Emanzipation – *Noitapizname*

Diversität – *Tätisrevid*

Individualität – *Tätilauvidivni*

Gemeinde – *Edniemeg*

Werte – *Etrew*

Durchschnitt – *Ttinhcshcrud*

Präventionsarbeit – *Tiebrasnoitnevärp*

Modellprojekt – *Tkejorplledom*

Schwerpunkt – *Tknuprewhcs*

Ansprechpartner – *Rentraphcersna, ...*

WEITERE BEISPIELE

Die GL kann auch Eigennamen nutzen.

Eslemnur – Runmelse

Marie – Eiram

