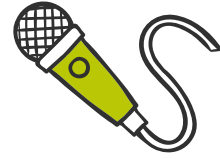


# Partnerinterview

METHODEN ZUM KENNENLERNEN



## Benötigte Werkzeuge:

Bildschirm teilen (Präsentation), Breakout-Session



### Dauer:

20 Minuten  
Breakout-Räume 10 Min.



### Optimale

Teilnehmeranzahl:  
10-16 TN



### Materialien/Vorbereitung:

Interviewleitfragen (GL)

## Vorgang

Die TN werden in 2er-Gruppen durch Breakout-Räume (Breakout-Session) eingeteilt. Die GL erklärt den Ablauf der Methode und präsentiert die dazugehörigen Aufgabenstellungen. In der Gruppe stellen sich die TN vor bzw. beantworten die Aufgabenstellung nacheinander, sodass, wenn ein/e TN (A) sich vorstellt, der/die andere TN (B) aufmerksam zuhört und dann dasselbe noch einmal umgekehrt geschieht. Dafür haben die TN jeweils 5 Minuten Zeit (TN A: 5 Minuten, TN B: 5 Minuten). Anschließend geben die TN das Erzählte von ihrem/r Teampartner/in im Plenum wieder. Dafür haben sie 1-2 Minuten Zeit (je nach Gruppengröße kann die Zeit variieren).

Die GL darf entscheiden, ob die TN die Antworten schriftlich festhalten dürfen oder nicht.



## BEISPIELFRAGEN



- Was bedeutet dein Name?
- Glaubst du an Sternzeichen?
- Bist du offen oder eher schüchtern?
- Wie warst du als Kind?
- Wohin würdest du jetzt gerne reisen wollen?
- Was darf in deiner eigenen Tasche nicht fehlen?
- Was magst du an dir besonders?
- Was würdest du an dir ändern wollen?
- Was für Lieder hörst du gerne?
- Was machst du an Wochenenden?
- Was ist dein Lieblingstier und warum?
- Was ist dein Lieblingsfilm?
- Gibt es ein Lied, das dich an eine ganz bestimmte Situation erinnert?
- ...



## Mögliche Ziele

- Aktives Zuhören stärken
- Freies Sprechen fördern
- Hemmungen abbauen
- Selbstreflexion fördern
- Kennenlernen ermöglichen